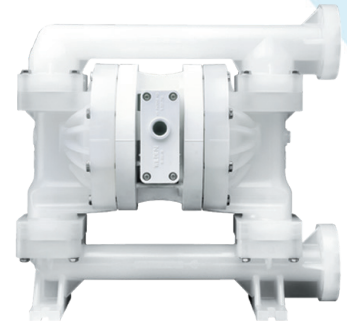
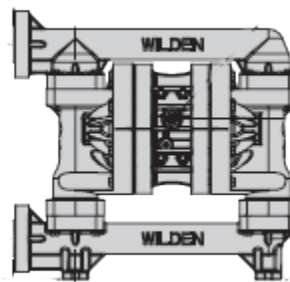
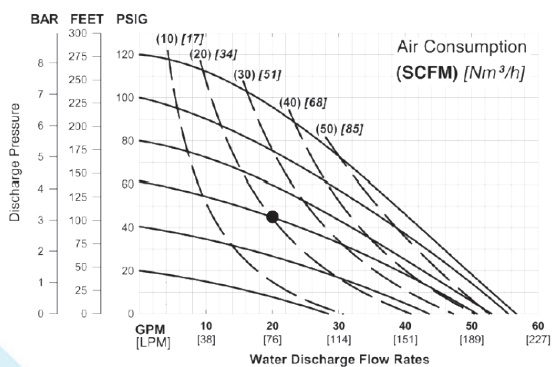


BOMBAS NEUMÁTICAS

Wilden P200

Las bombas neumáticas Wilden Original han sido diseñadas para las aplicaciones más duras. Su concepción robusta asegura una buena fiabilidad, sin sacrificar la facilidad de mantenimiento. Las bombas Original Metálicas se usan en muchos procesos industriales y tratamiento de aguas.



Especificaciones técnicas

Tipo de bomba: Neumática de plástico

Clasificación: Bomba de Superficie

Cable: No

Conexión de descarga: N : 1"

Temp. máx. del líquido: 176.7°C

Materiales de construcción

Cuerpo: Polipropileno

Membranas: Wilflex

Asientos: Polipropileno

| | N |
|-------------------------------------|----------|
| Conexión de descarga | 1" |
| Presión máxima [bar] | 8.6 |
| Caudal máximo [l/min] | 221 |
| Capacidad de aspiración en seco [m] | 3.5 |
| Conexión de aire | 1/4 |
| Paso de sólidos [mm] | 4.76 |
| Altura [mm] | 434 |
| Ancho [mm] | 457 |
| Profundidad total [mm] | 231 |
| Peso [kg] | 10 |

Accesorios

- Adaptadores brida-manguera
- Filtro de aspiración
- Regulador de presión
- Mangueras de aspiración y descarga
- Válvula on/off